

Link do produktu: <https://www.meblejunior.pl/materac-sembella-geltext-step-h2h3-80200-p-31224.html>

## Materac Sembella GELTEX Step H2+H3 80/200



Cena	<b>2 453 zł</b>
Cena poprzednia	<b>2 582 zł</b>
Dostępność	<b>Dostępność 14-28 dni</b>
Numer katalogowy	<b>Geltext_Step_08</b>
Producent	<b>Aquinos Bedding Poland Sp. z o.o.</b>

### Opis produktu

#### GELTEX® Step H2+H3

Opis produktu: Materac GELTEX® Step to zaawansowane rozwiązanie stworzone z myślą o kompleksowym wsparciu Twojego ciała. Każda z jego stron obłożona jest pianką Geltext® Next o zróżnicowanym stopniu twardości - H2 (bardziej miękkiej) oraz H3 (średnio twardej), co pozwala użytkować go w zależności od indywidualnych potrzeb i preferencji.

Materac z nowej kolekcji GELTEX® dedykowany jest osobom:

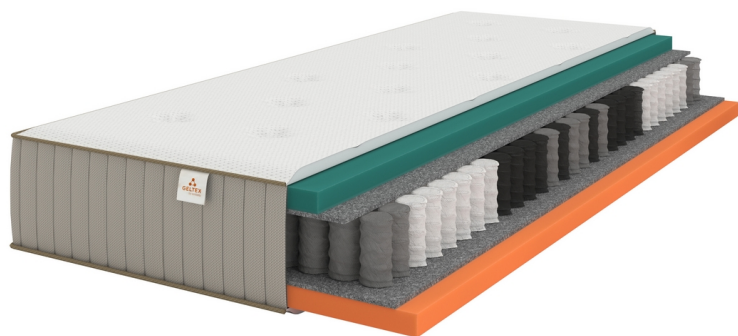
- poszukującym modelu o podwyższonym stopniu komfortu, zapewniającym przyjemne podparcie ciała i eliminację bolesnych punktów ucisku,
- spędzającym w ciągu dnia wiele godzin w pozycji siedzącej,
- lubiącym spać na boku lub często zmieniającym pozycję podczas wypoczynku,
- zmagającym się z dolegliwościami bólowymi kręgosłupa,
- posiadającym trudności z zasypianiem.

#### Wkład materaca:

- innowacyjna pianka z domieszką żeluz GELTEX® Next
- sprężyny Hourglass
- wysokoelastyczna pianka BULTEX®

#### 7 stref twardości

- 7-strefowy układ eliminuje dyskomfort i napięcie, zapewniając idealne dopasowanie materaca do kształtu i budowy Twojego ciała oraz przyjemne uczucie odprężenia.



**Pianka GELTEX® Next:** Zupełnie nowa, jeszcze bardziej udoskonalona technologicznie pianka GELTEX® Next, łącząca komfortową piankę z domieszką żelu, bezbłędnie dopasowuje się do całego ciała, umożliwiając skuteczną regenerację kręgosłupa. Pianka GELTEX® Next nadąża za każdym ruchem, wspierając przy tym zdrową, ergonomiczną pozycję. Otwarta struktura komórkowa pianki zapewnia doskonałą cyrkulację powietrza.

#### **Idealny rozkład ciśnienia**

Pianka GELTEX® Next błyskawicznie dopasowuje podłoże do każdej zmiany pozycji, tworząc idealnie odciążoną powierzchnię.

#### **Prawidłowe podparcie ciała**

W trosce o jak najbardziej poprawne anatomiczne podparcie pianka GELTEX® Next współpracuje z naturalnym ułożeniem krążka międzykręgowego (dyskiem), znajdującym się między trzonami kręgów kręgosłupa. Materac GELTEX® to doskonałe rozwiązanie dla osób zmagających się ze schorzeniami kręgosłupa oraz wszystkim, którym zależy na najwyższej jakości wypoczynku.

#### **Optymalna wentylacja**

Innowacyjna pianka GELTEX® Next skutecznie obniża temperaturę ciała do poziomu korzystnego dla naturalnego procesu zasypiania, ułatwiając przejście w fazę głębokiego snu.

#### **Pianka BULTEX®**

Wysoka warstwa pianki BULTEX® zastosowana w materacu GELTEX® Step przypomina swoją strukturą naturalną gąbkę morską, dzięki czemu podłoże doskonale dopasowuje się do ułożenia ciała. Pianka wykazuje właściwości antybakteryjne i wentylacyjne.

#### **Sprężyny Hourglass**

Dzięki sprężynom Hourglass o unowocześnionym, klepsydrowym kształcie, materac reaguje na każdy ruch, zapewniając dynamiczne wsparcie dla kręgosłupa, swobodną cyrkulację powietrza i doskonałą stabilizację podłoża. Warstwa sprężyn o dużej gęstości odpręża układ cały mięśniowy i pozwala osiągnąć komfortową pozycję podczas snu. Specjalne zwięźnienie sprężyn w ich środkowej części sprawia, że dostosowują się one uniwersalnie do osób o różnej wadze, pozwalając na precyzyjne podparcie sylwetki, niezależnie od jej budowy i wagi. Każda ze sprężyn znajduje się w osobnym, materiałowym pokrowcu, pracując niezależnie dla zapewnienia jeszcze większej elastyczności wkładu.

#### **Pokrowiec Zero Waste**

Miękki, przyjemny w dotyku i trwały pokrowiec Zero Waste to ekologiczny wybór – wykonany w całości z surowców przeznaczonych do ponownego recyklingu, skutecznie ogranicza zanieczyszczenia środowiska.

**Twardość materaca:** H2 i H3

**Wkład:** siedmiostrefowy wkład ze sprężyn Hourglass

**Wysokość materaca:** ok. 26 cm

Nowe materace z serii **GELTEX®** dzięki elastycznemu żelowi i piance przepuszczającej powietrze gwarantują zupełnie nowy niespotykany dotąd poziom komfortu w Twojej sypialni.

Innowacyjne połączenie pianki i żelu zostało tak opracowane, by zagwarantować najważniejsze dla zdrowego snu właściwości materaca. Otwarta i elastyczna struktura pianki hybrydowej zapewnia optymalne podparcie ciała i amortyzuje nacisk w miejscu jego powstawania. Aktywna wentylacja pianki **GELTEX Next®** gwarantuje wyrównaną temperaturę podczas snu zarówno latem, jak i zimą.

Nowa pianka **GELTEX Next®** została także udoskonalona pod kątem odporności na działanie wilgoci, ciepła i nacisku ciała. Dzięki temu już od pierwszego dnia możesz cieszyć się komfortem materaca z pianki żelowej **GELTEX Next®** niezmiennym, aż do momentu jego wymiany.

Wyjątkowa kolekcja **sembella life** została stworzona **dla naszych najbardziej wymagających Klientów**, dla których największą wartością stanowi najwyższa jakość produktu.

Materace z linii **sembella life** to **gwarancja najwyższego komfortu** dla wszystkich, którzy szukają nowatorskich, uszytych na miarę rozwiązań. Kupując produkty o zwiększonych parametrach wytrzymałościowych, stawiasz na innowacyjność naszych rozwiązań, i otrzymujesz:

**10 lat\*** **90 dni**  
**GWARANCJI** **GWARANCJI**  
*Satysfakcji*

**10 lat rozszerzonej gwarancji na wkład materaca z kolekcji Sembella® Life  
90 dni gwarancji satysfakcji\***

\* W ramach gwarancji satysfakcji zapewniamy w ciągu 90 dni od zakupu możliwość bezpłatnej wymiany zakupionego materaca na inny z kolekcji Sembella® Life lub Geltex®.  
Szczegółowe warunki gwarancji komfortu możesz pobrać [tu](#).



**Bezpłatna dostawa na terenie całego kraju.  
Produkt nowy oryginalnie zapakowany  
- bezpośrednio od producenta.  
10 lat rozszerzonej gwarancji na wkład materaca  
90 dni Gwarancji Satysfakcji**