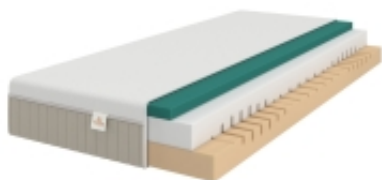


Link do produktu: <https://www.meblejunior.pl/materac-sembella-geltext-motion-120200-p-31241.html>

## Materac Sembella GELTEX Motion 120/200



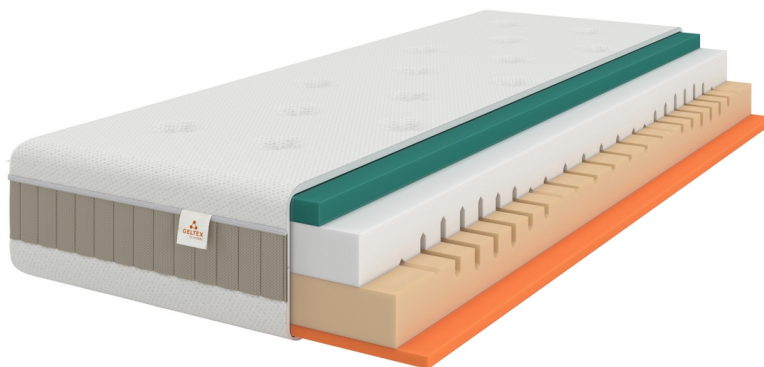
Cena	<b>3 891 zł</b>
Cena poprzednia	<b>4 096 zł</b>
Dostępność	<b>Dostępność 14-28 dni</b>
Numer katalogowy	<b>Geltext_Motion_12</b>
Producent	<b>Aquinos Bedding Poland Sp. z o.o.</b>

### Opis produktu

GELTEX® Motion to innowacyjny materac zaprojektowany z myślą o kompleksowym wsparciu ciała, wyposażony w piankę GELTEX® Next o różnym stopniu twardości z każdej strony - H3 (twarda) i H4 (bardzo twarda). Dzięki temu materac można dostosować do indywidualnych potrzeb użytkownika.

#### Główne cechy:

- Podwyższony komfort: Materac dedykowany osobom poszukującym modelu zapewniającego przyjemne podparcie ciała i eliminację bolesnych punktów ucisku.
- Wsparcie dla osób siedzących: Idealny dla tych, którzy spędzają wiele godzin w pozycji siedzącej, co często prowadzi do napięcia mięśni.
- Dla zmieniających pozycję: Świetny wybór dla osób lubiących spać na boku lub często zmieniających pozycję podczas snu.
- Pomoc dla kręgosłupa: Materac przeznaczony dla osób zmagających się z dolegliwościami bólowymi kręgosłupa, zapewniający prawidłowe podparcie ciała.
- Lepsze zasypianie: Idealny dla osób mających trudności z zasypianiem, dzięki optymalnej wentylacji i obniżaniu temperatury ciała.



#### Wkład materaca:

- Pianka GELTEX® Next: Innowacyjna pianka z domieszką żelę, która dopasowuje się do ciała, umożliwiając skuteczną regenerację kręgosłupa. Pianka zapewnia zdrową, ergonomiczną pozycję i doskonałą cyrkulację powietrza.
- Pianka BULTEX®: Wysokoelastyczna pianka przypominająca strukturą naturalną gąbkę morską, wykazująca właściwości antybakteryjne i wentylacyjne.
- Pianka Dynamic: Poliuretanowa pianka odporna na odkształcenia, zapewniająca optymalną miękkość i sprężystość oraz trwałe wsparcie każdej części ciała.

7 stref twardości:

- 7-strefowy układ materaca eliminuje dyskomfort i napięcie, idealnie dopasowując się do kształtu i budowy ciała, zapewniając uczucie odprężenia.

Idealny rozkład ciśnienia:

- Pianka GELTEX® Next błyskawicznie dopasowuje podłoże do każdej zmiany pozycji, tworząc idealnie odciążoną powierzchnię.

Prawidłowe podparcie ciała:

- Pianka GELTEX® Next współpracuje z naturalnym ułożeniem krążka międzykręgowego, zapewniając anatomicznie poprawne podparcie, co czyni materac doskonałym dla osób z problemami kręgosłupa.

Optymalna wentylacja:

- Pianka GELTEX® Next skutecznie obniża temperaturę ciała do poziomu korzystnego dla naturalnego procesu zasypiania, wspierając przejście w fazę głębokiego snu.

Pokrowiec Zero Waste:

- Miękki, przyjemny w dotyku i trwały pokrowiec wykonany z materiałów przeznaczonych do recyklingu, ograniczając zanieczyszczenia środowiska.

Zainwestuj w swój zdrowy sen i wybierz materac GELTEX® Motion – idealne rozwiązanie dla najwyższego komfortu i regeneracji każdej nocy.

**Twardość materaca:** H3 i H4

**Wkład:** siedmiostrefowy

**Wysokość materaca:** ok. 28 cm

Nowe materace z serii **GELTEX®** dzięki elastycznemu żelowi i piance przepuszczającej powietrze gwarantują zupełnie nowy niespotykany dotąd poziom komfortu w Twojej sypialni. Innowacyjne połączenie pianki i żelu zostało tak opracowane, by zagwarantować najważniejsze dla zdrowego snu właściwości materaca. Otwarta i elastyczna struktura pianki hybrydowej zapewnia optymalne podparcie ciała i amortyzuje nacisk w miejscu jego powstawania. Aktywna wentylacja pianki **GELTEX Next®** gwarantuje wyrównaną temperaturę podczas snu zarówno latem, jaki zimą. Nowa pianka **GELTEX Next®** została także udoskonalona pod kątem odporności na działanie wilgoci, ciepła i nacisku ciała. Dzięki temu już od pierwszego dnia możesz cieszyć się komfortem materaca z pianki żelowej **GELTEX Next®** niezmiennym, aż do momentu jego wymiany.

Wyjątkowa kolekcja **sembella life** została stworzona **dla naszych najbardziej wymagających Klientów**, dla których największą wartością stanowi najwyższa jakość produktu.

Materace z linii **sembella life** to **gwarancja najwyższego komfortu** dla wszystkich, którzy szukają nowatorskich, uszytych na miarę rozwiązań. Kupując produkty o zwiększonych parametrach wytrzymałościowych, stawiasz na innowacyjność naszych rozwiązań, i otrzymujesz:



**10 lat rozszerzonej gwarancji na wkład materaca z kolekcji Sembella® Life  
90 dni gwarancji satysfakcji\***

\* W ramach gwarancji satysfakcji zapewniamy w ciągu 90 dni od zakupu możliwość bezpłatnej wymiany zakupionego materaca na inny z kolekcji Sembella® Life lub Geltex®.  
Szczegółowe warunki gwarancji komfortu mozesz pobrać [tu](#).



**Bezpłatna dostawa na terenie całego kraju.**  
**Produkt nowy oryginalnie zapakowany**  
**- bezpośrednio od producenta.**  
**10 lat rozszerzonej gwarancji na wkład materaca**  
**90 dni Gwarancji Satysfakcji**

---