

Link do produktu: <https://www.meblejunior.pl/lozko-kontynentalne-ct-smile-120200-p-31112.html>

## Łóżko Kontynentalne CT SMILE 120/200



Cena	<b>5 086 zł</b>
Dostępność	<b>Dostępność 4-5 tygodni</b>
Numer katalogowy	<b>Smile_ct_120</b>
Producent	<b>Aquinos Bedding Poland Sp. z o.o.</b>

### Opis produktu

**Wezłowie SMILE jest 1-szym krokiem do stworzenia idealnego łóżka!**

Klasyczna podstawa łóżka kontynentalnego ze sprężynami stanowi pierwszą warstwę podparcia.



### Krok 2 ? wybór materaca!

Do łóżka kontynentalnego przygotowaliśmy dedykowany materac w trzech wariantach twardości - **miękki - H2, średnio twardy - H3 lub twardy - H4**. Wybierz tą, która będzie dla Ciebie najbardziej komfortowa. Materace te, aby idealnie wkomponowały się w całość, zostały dodatkowo obszyte tą samą tkaniną, co pozostałe elementy łóżka. Dzięki temu uzyskaliśmy spójny wygląd i wrażenie wyjątkowej klasy i smaku.

### Wybór toppera należy do kroku 3-go.

Topper podnosi standard łóżka ? zwiększa żywotność i trwałość materaca, ale także nadaje podłożu większej miękkości i elastyczności, doskonale profilując się do sylwetki. Toppery, które znajdziesz w naszej ofercie dopasowują się do kształtu ciała, wypełniając i odciążając jego wszystkie krzywizny. Śpiąc na materacu nawierzchniowym odkryjesz jego prozdrowotne właściwości ? odciążenie karku, kręgosłupa i bioder. Topper umożliwi Ci idealną personalizację Twojego łóżka. Twarde? Średniotwarde? Dopasowujące się do kształtu ciała? Ty sam wiesz najlepiej! Wybierz spośród oferty 4 materacy nawierzchniowych.

Toppery zwiększają komfort snu i znacząco wydłużają żywotność materaca. Poznaj właściwości surowców wykorzystanych w Topperach Sembella i wybierz rozwiązanie idealnie dopasowane do Twoich potrzeb. W następnym kroku dobierz idealny pokrowiec. Toppery PLUS wykończone tą samą tkaniną, co całe łóżko, zapewnią spójność wyglądu będąc doskonałą kropką nad i? aranżacji wymarzonej sypialni. Toppery w pokrowcu wykonanym z grubo pikowanej dzianiny z włókniną klimatyzującą, posiadają zamek błyskawiczny umożliwiając zdjęcie pokrowca do prania, dla zachowania jeszcze większej higieny snu.



Topper - Wysokość: ok. 6 cm



Topper Plus - Wysokość: ok. 7 cm

#### **TOPPER Lazy**

Lateks to produkt otrzymywany na bazie naturalnego mleczka z drzewa kauczukowego, który dzięki swojej elastyczności dopasowuje się do kształtów ciała w każdym położeniu, zapewniając właściwe krążenie krwi. Zapewnia idealne warunki istotne dla zdrowego snu: równomiernie podpira całe ciało, ma właściwości antybakteryjne, aktywizuje oddychanie całej powierzchni ciała.

#### **TOPPER Dreamy**

Pianka Sensipur? dostosowuje się do kształtu ciała pod wpływem wydzielanego przez nie ciepła. Oznacza to brak jakichkolwiek miejsc skoncentrowanego ucisku oraz możliwość równomiernego, ergonomicznego ułożenia ciała. Posiada także zdolność tłumienia wibracji i absorbuje wstrząsy.

#### **TOPPER Snooze**

BULTEX? dzięki swej porowatej strukturze jest porównywany do naturalnej gąbki morskiej. Charakteryzuje się optymalnymi właściwościami wentylacyjnymi, zapewniając odprowadzanie wilgoci. Jest bezzapachowy i ma właściwości antybakteryjne, przez co stanowi idealny materiał na materace dla alergików. BULTEX? zapewnia idealne dopasowanie materaca do ułożenia ciała.

#### **TOPPER Sleepy**

Zapewnia dobrą izolację termiczną materaca. Cechuje ją wysoka sprężystość, dzięki czemu jest odporna na wgniecenia i odkształcenia. Dobrze tłumí wstrząsy i wibracje. Nie jest szkodliwa dla środowiska.

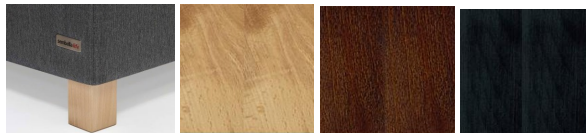
#### **Krok 4 ? tkanina!**

Podjąłeś już decyzje odnośnie różnych funkcji swojego mebla, nadszedł czas na ich dopełnienie! Wybieraj spośród dostępnych stylów i bogatej oferty kolorystycznej. To właśnie kolor tapicerki najlepiej odda charakter Twojej sypialni! Wszystkie rodzaje tkanin cechuje wyjątkowa trwałość, odporność na uszkodzenia, a przy tym miękkość faktur. Sprawdź kolory dostępnych tkanin w zakładkach Tkaniny Grupy I oraz Tkaniny Grupy II

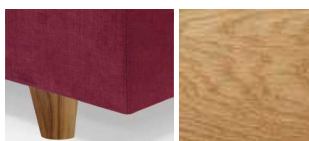
#### **Krok 5 należy do dodatków, czyli nóżek!**

To już ostatnia decyzja dotycząca Twojego idealnego łóżka. Dostępne w naszej ofercie nóżki, wykonane z trwałych i odpornych materiałów, stanowiąc będą kropkę nad ?i? Twojego wymarzonego łóżka. Wybierz te dodatki, które najlepiej wpisują się w Twoją wizję ? zdecyduj o ich materiale, kształcie i kolorze!

Nóżki drewniane 6x6x10 cm w trzech możliwych wybarwieniach: naturalne / orzech / czarny



Nóżki drewniane stożkowe 6/10 cm w wybarwieniu: dąb naturalny



Nóżki metalowe 6x6x10 cm w dwóch możliwych wersjach: chromowane / aluminium szczotkowane



**Bezpłatna dostawa na terenie całego kraju.**  
**Produkt nowy oryginalnie zapakowany**  
**- bezpośrednio od producenta.**

## Produkt posiada dodatkowe opcje:

**Wysokość wezglowia:** Wysokość 102 cm , Wysokość 112 cm , Wysokość 122 cm , Wysokość 132 cm

**Twardość materaca:** H2 - miękki , H3 - średni , H4 - twardy

**Wybierz TOPPER:** Sleepy , SNOOZE (+ 160 zł) , DREAMY (+ 300 zł) , LAZY (+ 500 zł )

**Wybierz tkaninę:** Malmo Beige - Grupa I , Malmo Earth - Grupa I , Malmo Graphite - Grupa I , Malmo Grey - Grupa I , Malmo Steel - Grupa I , Malmo Stone - Grupa I , Soro Anthracite - Grupa I , Soro Cappucino - Grupa I , Soro Coral - Grupa I , Soro Earth - Grupa I , Soro Lavender - Grupa I , Soro Navy - Grupa I , Soro Shell - Grupa I , Soro Stone - Grupa I , Soro Talk - Grupa I , LUNA Anthracite - Grupa I , LUNA Greybeige - Grupa I , LUNA Azur - Grupa I , LUNA Blue - Grupa I , LUNA Black - Grupa I , LUNA Hortensia - Grupa I , LUNA Red - Grupa I , LUNA Grey - Grupa I , Monolith Azure - Grupa I , Monolith Burgund - Grupa I , Monolith Cayenne - Grupa I , Monolith Emerald - Grupa I , Monolith Gold - Grupa I , Monolit Graphite - Grupa I , Monolith Ink - Grupa I , Monolith Mocca - Grupa I , Monolith Sand - Grupa I , Monolith Silver - Grupa I , Monolith Steel - Grupa I , Monolith Wool - Grupa I , ASPEN Coldbeige - Grupa II (+ 126 zł) , ASPEN Lightgrey - Grupa II (+ 126 zł) , ASPEN Graphit - Grupa II (+ 126 zł) , ASPEN Grey - Grupa II (+ 126 zł) , ASPEN Darkgrey - Grupa II (+ 126 zł) , ASPEN Black - Grupa II (+ 126 zł) , ASPEN Yellow

- Grupa II (+ 126 zł ), ASPEN Navyblue - Grupa II (+ 126 zł ), LINEA Beige - Grupa II (+ 126 zł ), LINEA White - Grupa II (+ 126 zł ), LINEA Stone - Grupa II (+ 126 zł ), LINEA Chocolate - Grupa II (+ 126 zł ), LINEA Navyblue - Grupa II (+ 126 zł ), LINEA Blue - Grupa II (+ 126 zł ), LINEA Coral - Grupa II (+ 126 zł ), LINEA Steel - Grupa II (+ 126 zł ), LINEA Anthracit - Grupa II (+ 126 zł ), Tiffany 38 Winter Moss - Grupa II (+ 126 zł ), Tiffany 33 Rust - Grupa II (+ 126 zł ), Tiffany 8 Mustard - Grupa II (+ 126 zł ), Tiffany 2 Beige - Grupa II (+ 126 zł ), Tiffany 16 grey - Grupa II (+ 126 zł ), Tiffany 29 Taupe - Grupa II (+ 126 zł ), Matt Velvet 09 NUDE - Grupa II (+ 126 zł ), Matt Velvet 72 Eucalyptus - Grupa II (+ 126 zł ), Matt Velvet 73 Ocean - Grupa II (+ 126 zł ), Matt Velvet 79 Indigo - Grupa II (+ 126 zł ), Matt Velvet 85 Gray - Grupa II (+ 126 zł ), Matt Velvet 97 Graphite - Grupa II (+ 126 zł )

**Rodzaj nóżki:** Drewniana - naturalny , Drewniana - czarny , Drewniana - ciemny orzech , Stożek dąb , Metalowa - chrom (+ 150 zł ), Metalowa - aluminium szczotkowane (+ 310 zł )

## Tkaniny GRUPA I

Dostępne kolory tkaniny obiciowej MALMO:

Skład tkaniny: 100 % poliester; Gramatura 200g/m<sup>2</sup>



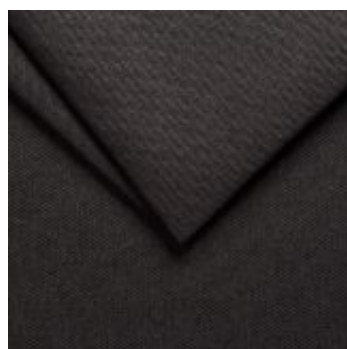
Dostępne kolory tkaniny obiciowej SORO:

Skład tkaniny: 100 % poliester; Gramatura 280g/m<sup>2</sup>



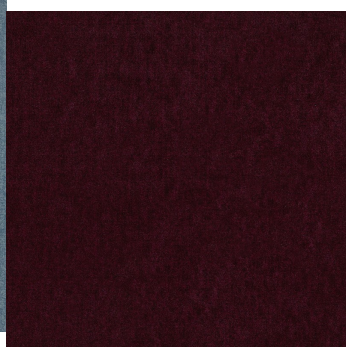
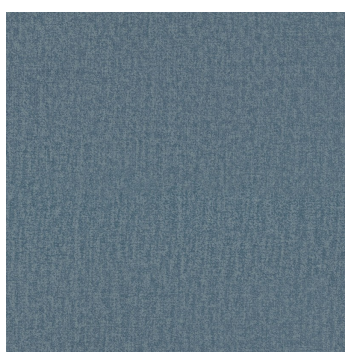
Dostępne kolory tkaniny obciowej LUNA:

Skład tkaniny: 100 % poliester; Gramatura 435g/m<sup>2</sup>





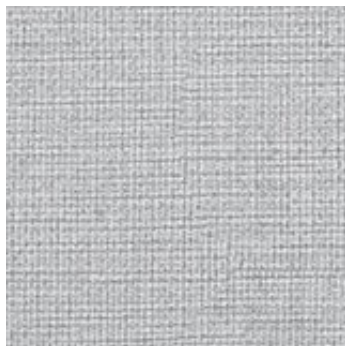
Dostępne kolory tkaniny obciowej MONOLITH:  
Skład tkaniny: 100 % poliester; Gramatura 350g/m<sup>2</sup>



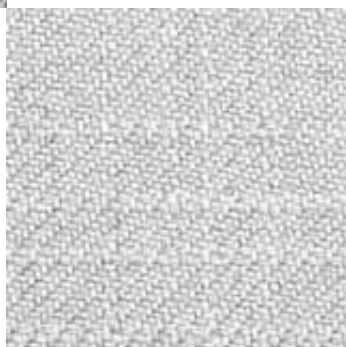


## Tkaniny GRUPA II

Dostępne kolory tkaniny obiciowej ASPEN:  
Skład: 100% poliester; Gramatura 330g/m<sup>2</sup>

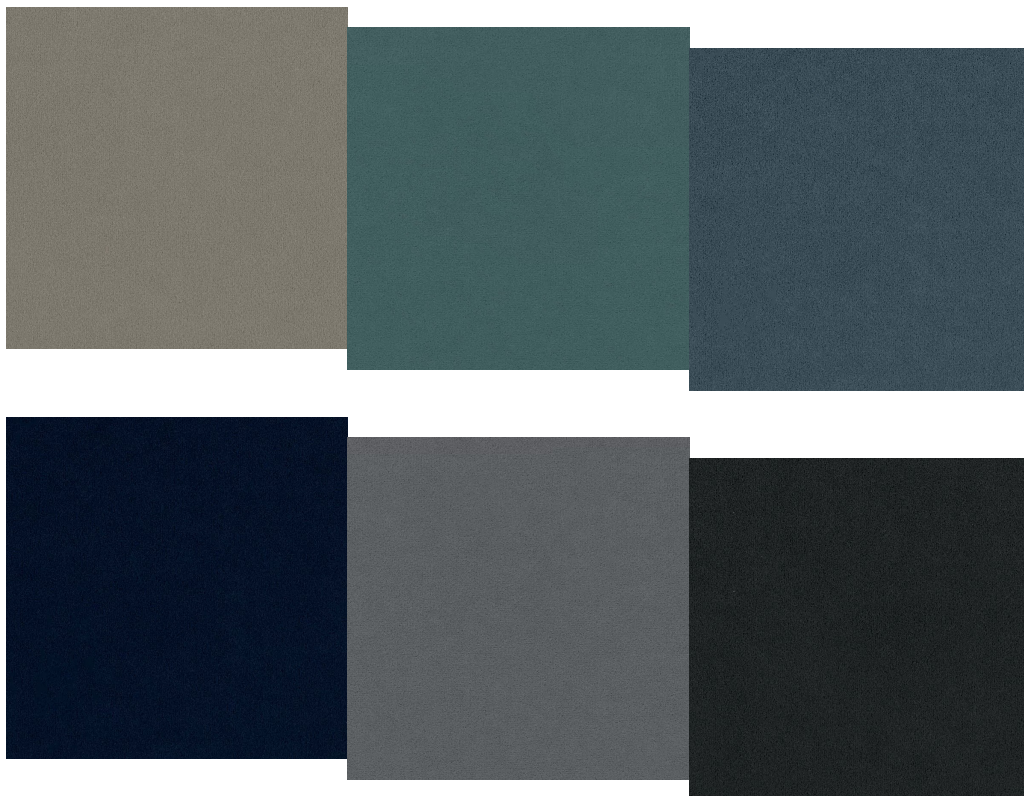


Dostępne kolory tkaniny obciowej LINEA:  
skład: 100% poliester; Gramatura 303g/m<sup>2</sup>



Dostępne kolory tkaniny obciowej Matt Velvet (Welur):

Skład: 100% poliester; Gramatura 430g /m<sup>2</sup>



Dostępne kolory tkaniny obciowej TIFFANY (Welur):

Skład: 100% poliester; Gramatura 350g /m<sup>2</sup>



